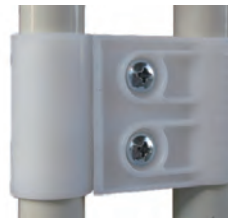


プラスチックジョイントで『安全』で『軽く』なりました



従来の鉄ジョイントから樹脂ジョイントへ  
壁への衝撃を和らげます。



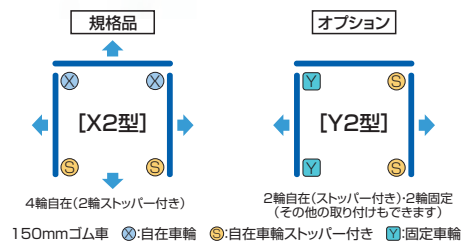
先端がストレート仕様なので  
積荷に傷がつきにくい形状。



パレット板側面に安全ストッパー付。  
掛け忘れ防止!

### 特長

- ・ 静かさを向上した樹脂ジョイントスタンダード品
- ・ 本体自重が軽くなり、CO<sub>2</sub>の削減に繋がります。
- ・ 当たりがソフトな為、壁などの損傷を低減します。



品番	本体色 (G:グリーン、I:アイボリー)	外寸(mm) W×D×H	内寸(mm) W×D×H	自重 kg	最大積載荷重 kgf
LRC50J-P	G・I	800×600×1700	730×545×1457	36.0	500
LRC55J-P	I	850×600×1700	780×545×1457	36.5	500
LRC60J-P	G・I	850×650×1700	780×595×1457	37.0	500
LRC65J-P	I	950×800×1700	880×745×1449	44.0	500
LRC80J-P	G・I	1100×800×1700	1030×745×1449	45.5	500

オプションはP13、14をご覧ください。