

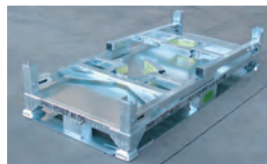
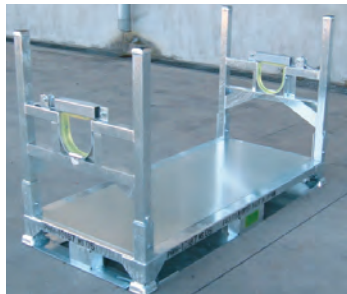
# 特殊台車 シリーズ

特殊台車は、物流シーンのあらゆる場面で活躍します。  
お客様のアイデア・ニーズを形にします。是非一度ご相談下さい。

●精密電子部品搬送台車



●フィルムロール用  
ボックスパレット



折りたたみ時

●ピッキングカート



●パン生地台車(オールステンレス)



●SUS Z高台車



●Zハンガー台車



2段ハンガー台車

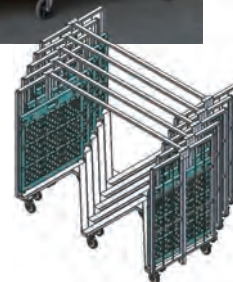
●多段式中間棚  
(段★しえるふ)



●内側ダンプラ貼り



●WZ台車





# コンビテナー 各部名称・測定方法

## ①外部支柱

(標準品は、  
パイプ外径25.4mm)

## ②丸棒

(約120~170mm間隔)

## ③サイドバー根元パーツ

## ④フラットバー

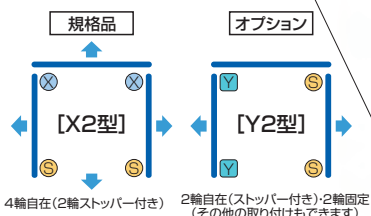
(中間棚を設置します)

## ⑤床板

写真は樹脂製  
スチール製もございます

## ⑥キャスター

### ⑥-a) 取付



### ⑥-b) 材質

(本体写真はゴム車)

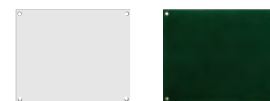


ウレタン車



ナイロン車

## ⑦看板取付位置



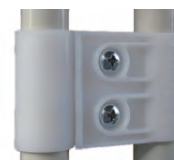
白板

黒板

## ⑧ジョイント金具

(本体写真はスチール製)

樹脂製ジョイント  
もございます  
(当社特許品)



## ⑨サイドバー受けパーツ

## ⑩サイドバー

⑩-a) 先端ストレート型



⑩-b) 先端L字型



## ⑪底部枠

(L型アングルレール)

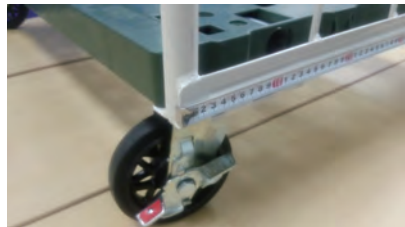
## ⑫全高H

(標準品は1700mm)

## ⑬積載荷重

(標準品は500kg)

## ⑭奥行(D)の測り方 ※注) 底部枠を測ります



間口側の底部枠の端から→

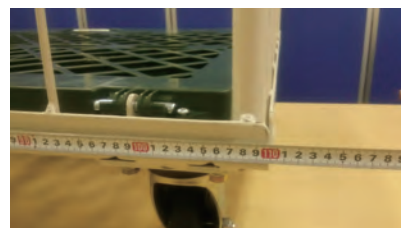
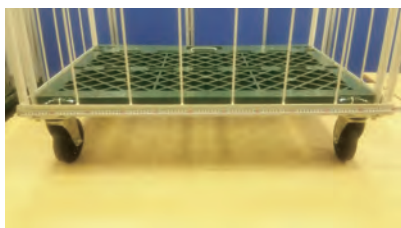


→背面側底部枠まで

## ⑮間口(W)の測り方 ※注) 背面の底部枠を測ります



背面の底部枠の左端から→



→右端まで