

しずかごしゃ 静Kago車

とにかく「静か」!!!!
LRC21-RS シリーズ

使えばわかる! 騒音対策!

静音タイプキャスターとプラスチックジョイントで「静か」で「軽く」になりました!



①騒音環境基準値A地区(夜間45dB以下)対応!

- ・プラスチック製ジョイント&面材と静音キャスター採用
- ・使用時の騒音を大幅に軽減しました!

②操作時の軽さ25%アップ! (当社比)

- ・特殊ベアリングキャスターの採用により操作性大幅向上!
- ・女性でもカンタンに作業が出来ます!

③樹脂面材採用により従来品とは一味違う綺麗な外観!

- ・どんな場面にも対応するスタイリッシュな外観!
- ・プラスチックパーツを主要な各所に採用しています
荷当り軽減や荷こぼれ対策にもGOOD!

○各部に新仕様パーツを採用し高機能を実現しました



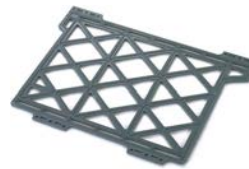
(1)プラスチックジョイント

鉄からプラスチックへ
騒音軽減の決定版!
しかも軽量・サビない!



(2)プラスチックバーホルダー &バー止めフック

ガチャガチャ音を発生させない
プラスチックタイプ!
バーの揺れもガッチリロックします



(3)プラスチック面材

音が共鳴しないため、圧倒的な静かさ
荷当りが優しく荷物を傷つけません
しかも軽量・サビない!



(4)静音型グレーゴムキャスター

特殊ベアリングキャスター採用により
軽くて静かなスムーズ走行を実現!
床面を配慮しグレーゴムを採用しました

品番	呼寸 W×D×H	自重kg	耐荷重kg
LRC21-RS50	800×600×1700	37.5	300
LRC21-RS55	850×600×1700	38.0	300
LRC21-RS60	850×650×1700	38.5	300
LRC21-RS65	950×800×1700	44.0	300
LRC21-RS80	1100×800×1700	45.5	300

■販売元

ヤマト・インダストリー株式会社

URL:<http://www.yamato-in.co.jp/>

東京営業G:03-3834-3113

大阪営業G:06-6208-3191

