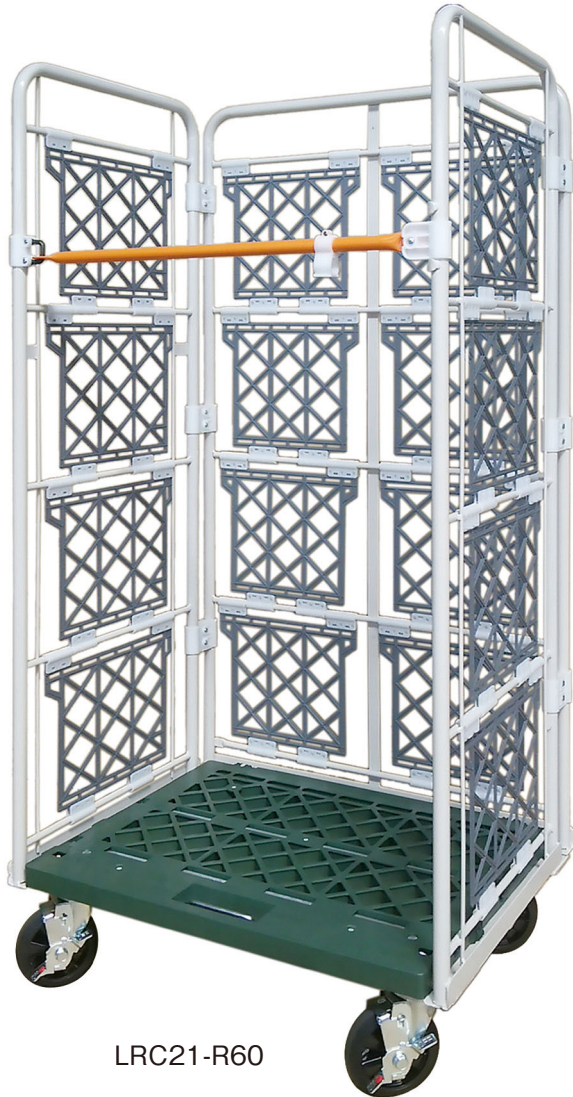




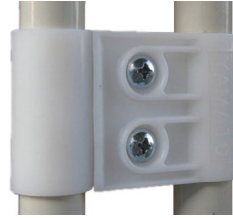
# LRC21-R シリーズ

規格在庫品 (特許登録済)

環境・騒音・積荷に配慮したコンビテナー



LRC21-R60



従来の鉄ジョイントから樹脂ジョイントへ  
壁への衝撃を和らげます。



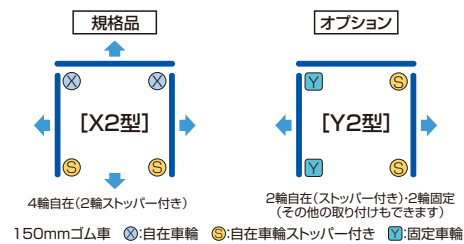
先端がストレート仕様なので  
積荷に傷がつきにくい形状。



片手でロックハンドル解除。  
パレット板を降ろして確実ロック。  
ワンタッチ式で操作性UP!

特長

- 簡単にメンテナンス可能な樹脂面材プレート採用。
- 樹脂面材プレートの為、荷当たりがソフトになり、積荷を傷つけません。



品番	外寸(mm) W×D×H	内寸(mm) W×D×H	本体色	自重 kg	床板	タイプ	最大積載荷重 kgf
LRC21	-R50	800×600×1700	アイボリー	37.5	樹脂製 パレット	樹脂面材 樹脂ジョイント	500
	-R55	850×600×1700		38.0			
	-R60	850×650×1700		38.5			
	-R65	950×800×1700		44.0			
	-R80	1100×800×1700		45.5			

オプションはP15、16をご覧ください。